

A. 習題

3.2 下列數據為洪外科兩天內病人等待看病時間之資料（以分鐘為單位）：

2 6 10 13 4 5 5 18 11 9

9 9 12 22 6 7 7 14 18 4

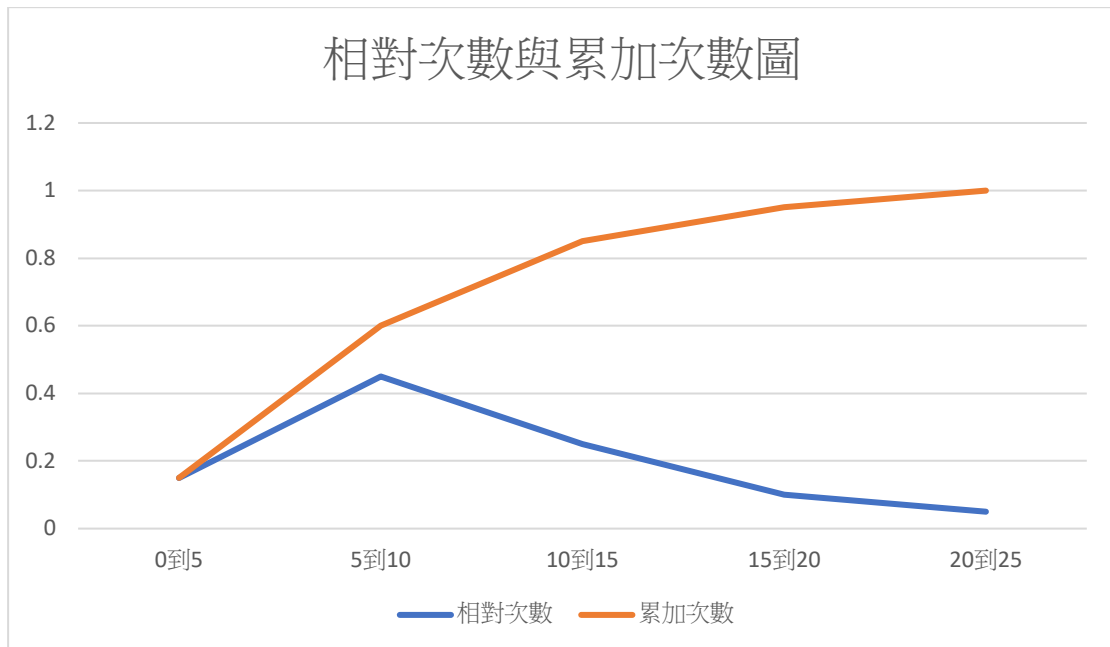
1. 列出其次數分配表
2. 繪出其相對次數圖與累加相對次數圖

Ans.

1. 次數分配表：

組號	組限	組距	組中點	次數	相對次數
1	$0 \leq x < 5$	5	2.5	3	0.15
2	$5 \leq x < 10$	5	7.5	9	0.45
3	$10 \leq x < 15$	5	12.5	5	0.25
4	$15 \leq x < 20$	5	17.5	2	0.1
5	$20 \leq x < 25$	5	22.5	1	0.05

2. 相對次數與累加次數圖



B. 應用題

3.14 下列為民國 108 年 11 月某旅行社官方網頁瀏覽人次。(單位：百次)

22	21	16	23	15	28	31	22	24
23	22	18	12	13	19	27	21	29
27	15	16	14	28	49	33	31	31
24	27	23	27					

資料來源：海龍王旅行社有限公司，2015 年 1 月。

請畫出枝葉圖

Ans.

數字先由小到大排序：

12

13

14

15

15

16

16

18

19

21

21

22

22

22

23

23

23

24

24

27

27

27

27

28

28

29

31

31

31

33

49

枝	葉
1	2, 3, 4, 5, 5, 6, 6, 8, 9,
2	1, 1, 2, 2, 2, 3, 3, 3, 4, 4, 7, 7, 7, 7, 8, 8, 9
3	1, 1, 1, 3,
4	9

中央趨勢：集中於 21-29 (百次)

分散情形：最少次數為 12 (百次)、最多次數為 49 (百次)